



PALAIS RONTAUNAY

— ILE DE LA RÉUNION —

NOVEMBRE 2022





PALAIS RONTAUNAY
— ILE DE LA RÉUNION —

SOMMAIRE

2

LE MOT DE CYRILLE MELCHIOR,
PRÉSIDENT DU CONSEIL DÉPARTEMENTAL

3

HISTOIRE DU PALAIS RONTAUNAY

4

L'APPEL À PROJET

5

PALAIS RONTAUNAY, LES GRANDES LIGNES

6

RÉNOVATION ET MISE EN VALEUR
DES BÂTIMENTS HISTORIQUES

7

RÉHABILITATION ET MISE EN VALEUR
DU JARDIN CRÉOLE

8

LE PALAIS RONTAUNAY EN IMAGES

9

LES PROTAGONISTES DU PROJET





Valorisation économique et touristique du patrimoine départemental QUADRILATÈRE RONTAUNAY

Le Département est fortement implanté grâce à ses nombreux sites répartis sur l'ensemble du territoire. Lieux d'accueil du public, structures culturelles ou encore zones à forte valeur ajoutée, ce patrimoine départemental est un formidable outil à notre disposition.

Fort de la volonté de créer les conditions d'un développement ambitieux et cohérent du territoire et grâce à une politique d'aménagement volontariste, le Département a fait le choix de valoriser ce patrimoine riche et diversifié afin d'en faire un levier de développement économique, social, touristique, culturel ou encore environnemental.

Un plan pluriannuel d'investissement élaboré dès 2015 fixe ainsi les grandes lignes de l'action départementale dans ce domaine. Chaque année, plus de 130 millions d'euros sont consacrés aux politiques d'investissement, permettant à notre Collectivité de porter des projets d'aménagement d'ampleur pour le territoire tout en soutenant l'économie réunionnaise, et le monde du BTP en particulier.

Cette démarche de développement et d'aménagement s'inscrit pleinement dans notre volonté d'allier intelligemment et conjointement solidarité sociale, solidarité économique et solidarité territoriale, au service du territoire et de la population réunionnaise

Cyrille Melchior,
Président du Conseil départemental



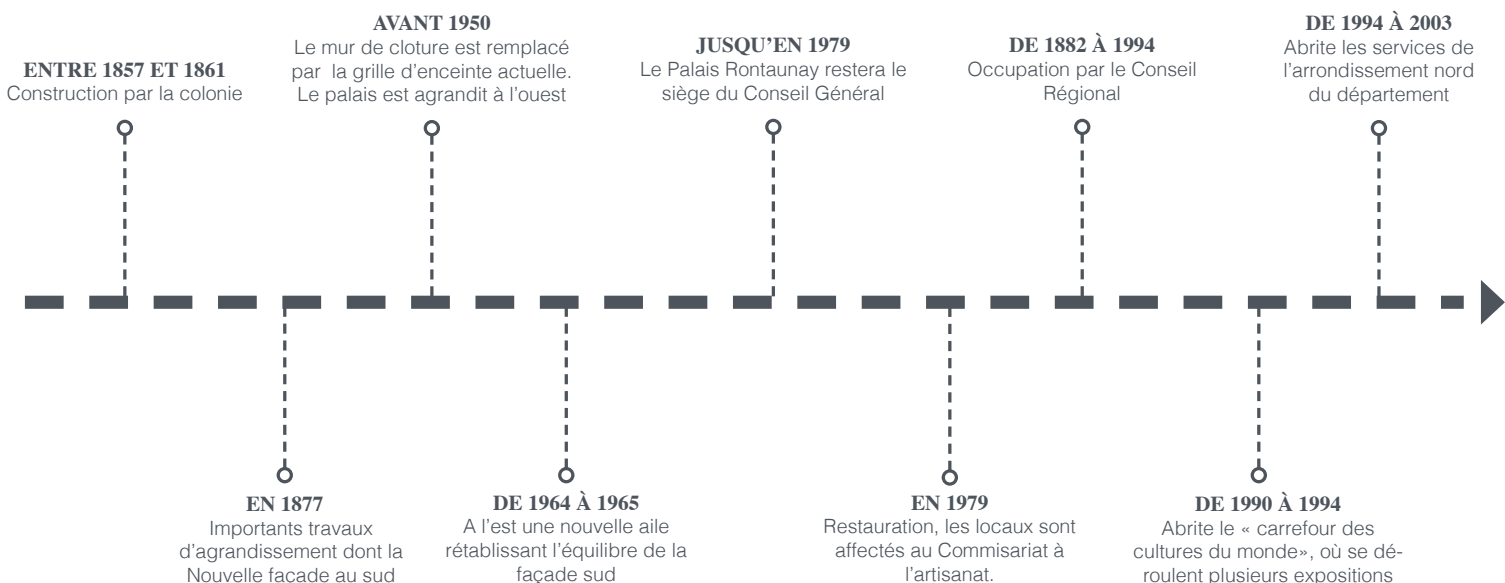
PALAIS RONTAUNAY
— ILE DE LA RÉUNION —

HISTOIRE DU PALAIS RONTAUNAY

La maison est construite au début du XIXe siècle par Julien Gaultier de Rontaunay, originaire de Maurice et venu s'installer à La Réunion à la suite de la prise de l'île de France par les Britanniques. Commerçant habile, cet armateur avait possédé dix-neuf goélettes de mille tonneaux et en avait affrété une cinquantaine d'autres, étendant son négoce des Mascareignes aux Indes en passant par Madagascar et la côte africaine.

Lorsqu'il meurt, le 14 janvier 1863, sa fortune est dévolue à ses héritiers naturels, mais le palais finit par revenir au conseil départemental de La Réunion.

Bien plus tard, lorsque le conseil régional de La Réunion est créé en 1983, il prend le palais Rontaunay pour siège et y demeure jusqu'en 1991, date de l'inauguration de l'hôtel de région en forme de pyramide inversée dans le quartier du Moufia. Mais faute d'hémicycle sur place, les élus siègent par ailleurs pendant cette période au palais de la Source, soit dans les locaux du conseil départemental de La Réunion.





PALAIS RONTAUNAY
— ILE DE LA RÉUNION —



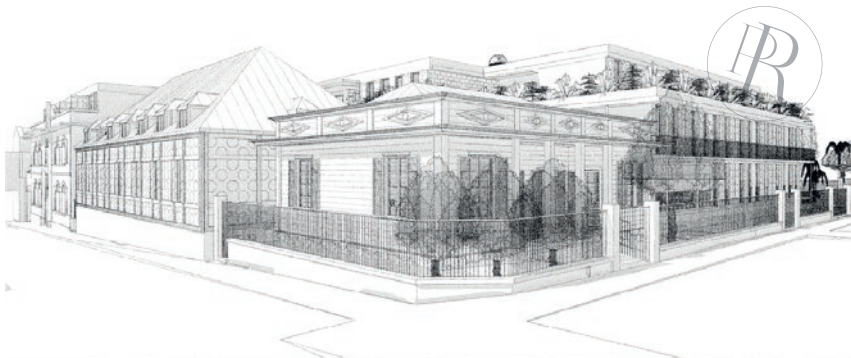
L'APPEL À PROJET DU DÉPARTEMENT DE LA RÉUNION: PALAIS RONTAUNAY

Le Département a lancé en novembre 2014 un appel à projet sur le site dénommé «Quadrilatère Rontaunay» situé à Saint-Denis afin de trouver une solution à sa valorisation.

Cet ensemble immobilier a une importance historique de premier ordre dans le développement économique du chef lieu ayant accueilli les premiers bâtiments administratifs de la Compagnie des Indes.

L'ambition déclinée dans l'appel à projet était de faire de ce patrimoine un véritable levier en faveur du développement économique et touristique et d'impacter de manière significative et qualitative l'environnement urbain.

Au terme de cet appel à projet, le Département a reçu quatre propositions portant sur des projets de création de structures hôtelières et une offre de résidence pour séniors.



2014

NOVEMBRE
Appel à projet de valorisation du Quadrilatère Rontaunay
DÉPARTEMENT DE LA RÉUNION

2017

AVRIL
Notification d'appel d'offre remportée par ALSEI Océan Indien

2017

OCTOBRE
Signature du protocole d'accord entre
DÉPARTEMENT DE LA RÉUNION & ALSEI Océan Indien

2019

OCTOBRE
Dépôt du Permis de Construire

2021

AOUT
Bail à construction
DÉPARTEMENT DE LA RÉUNION
& ALSEI Océan Indien

2022

JUIN
Diagnostic archéologique

2022

NOVEMBRE
Validation du programme architectural

2023

SEPTEMBRE
Pose de la première pierre

2023

OCTOBRE
Démarrage des travaux

2025

DÉCEMBRE
Inauguration du Palais RONTAUNAY



PALAIS RONTAUNAY
— ILE DE LA RÉUNION —



PALAIS RONTAUNAY, LES GRANDES LIGNES

Le Groupe Opale-Alsei développe au coeur historique de Saint-Denis, à proximité du quartier animé de la Cathédrale, à l'emplacement de l'ancien Palais Rontaunay, un projet de complexe hôtelier 4 étoiles.

Le Palais Rontaunay sera doté de plus de 110 chambres, un espace Restaurant, Bar «Lounge», Bien-être (Spa, Sauna, Salles de soins, Fitness), Piscine extérieure, Plage de relaxation et espaces Séminaires...

Le Palais Rontaunay se positionne comme une offre d'hébergement premium à haute qualité de service, conférant au projet un statut différenciant, qualitatif et valorisant le territoire.

L'exploitant retenu est le groupe Accor sous la marque MGallery Collection, spécialiste d'hôtels chargés d'histoire à travers le monde.





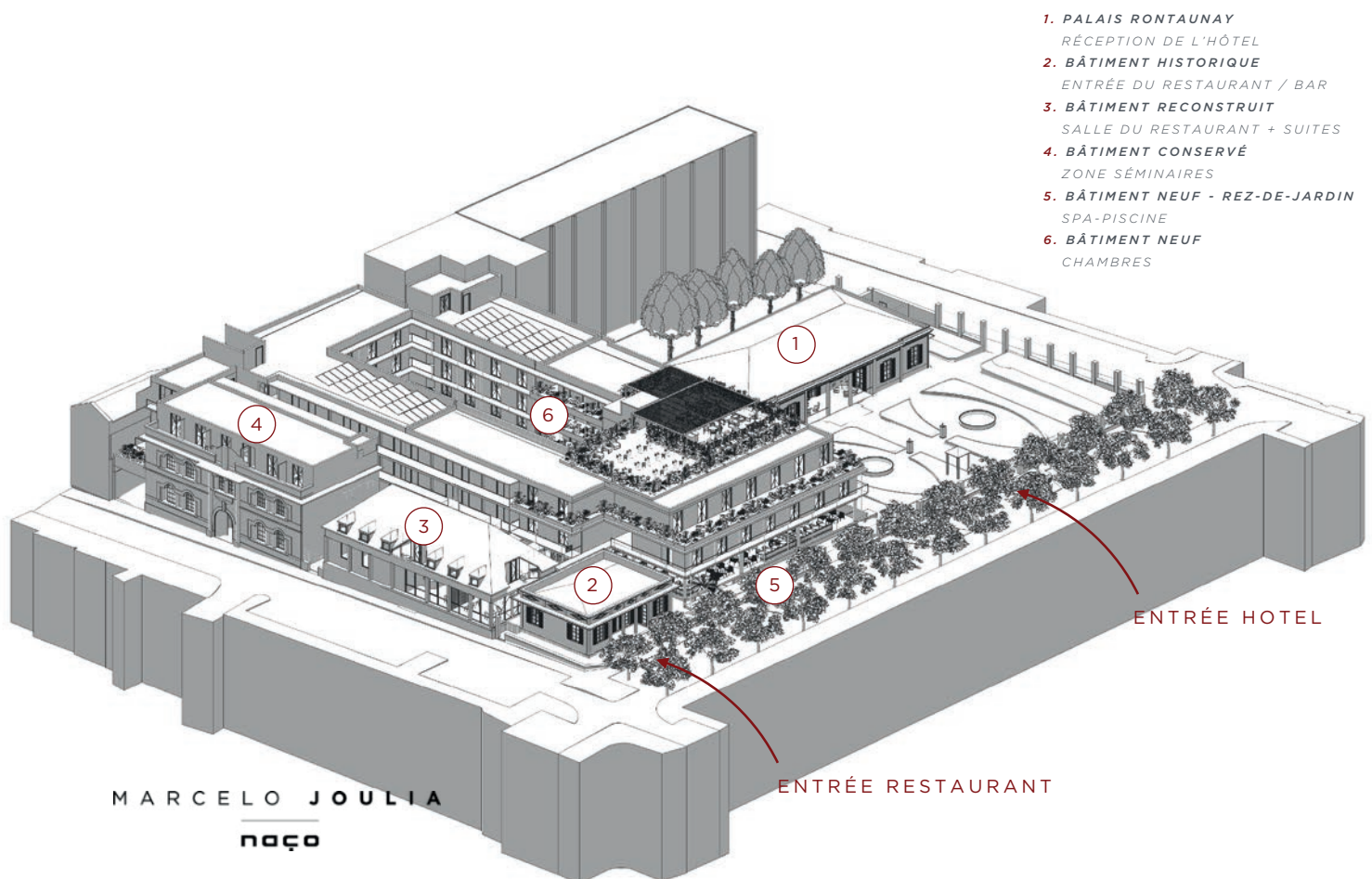
PALAIS RONTAUNAY
— ILE DE LA RÉUNION —



Le Palais Rontaunay inscrit aux Monuments Historiques sera totalement restauré (intérieur, extérieur, couverture, jardin). Le parti architectural repose sur l'idée d'une architecture qualitative à la fois respectueuse de l'architecture locale et patrimoniale de la ville, en utilisant des lignes sobres et contemporaines. Le végétal participe à l'architecture du bâtiment. Deux cocons végétales offriront de la fraîcheur de chaque côté de l'allée centrale. L'espace sera ponctué, en son centre, d'un bassin.

PROTECTION ET RESTAURATION DES BÂTIMENTS PATRIMONIAUX

Dans le cadre de la construction de ce nouveau complexe hôtelier haut de gamme, une restauration et valorisation complète du Palais Rontaunay (1857-1965) est prévue. Une reconstruction à l'identique de l'Ancien Syndicat (années 60) et une rénovation de la façade et reconstruction à l'identique de la cour intérieure de l'Ancien Rectorat (1930-1950) situés aux abords du site du Palais Rontaunay seront également réalisées.





PALAIS RONTAUNAY
— ILE DE LA RÉUNION —



Si à l'origine, le jardin créole se composait d'un espace potager, de plantes médicinales et même d'une partie réservée pour les animaux, aujourd'hui ce sont surtout des plantes ornementales qui le composent.

LE jardin à la créole, c'est avant tout un beau jardin coloré ! Représentation végétale de l'art de vivre qui règne sur l'île Intense, c'est aussi un petit cocon intime qui permet aux habitants de se retrouver dans leur propre oasis.



RÉHABILITATION ET MISE EN VALEUR DU JARDIN CRÉOLE

Redonner vie et sens au jardin patrimonial

Le jardin devant le Palais, doit retrouver une légitimité et une splendeur qui expriment tout le savoir-faire traditionnel de la Réunion en terme d'agencement paysager. Composé ou exprimé par le temps, la composition d'un jardin créole à ses codes.

Jardin démonstratif, de représentation ou «familier», sa présence est le pendant direct de la maison, en synergie, et participe activement à diminuer la chaleur.

Les espaces paysagers qui composeront le projet sont:

- Le Jardin Patrimonial, composé de la Séquence d'Entrée vers le Palais Rontaunay, de ses massifs et ses fontaines
- Les clôtures
- Le jardin du Restaurant
- le Patio haut et son plan d'eau
- le Patio bas et les lisières tropicales
- les façades végétalisées
- les attiques



PALAIS RONTAUNAY
— ILE DE LA RÉUNION —



VUE DE LA TERRASSE - BUFFET CENTRAL

MARCELO JOULIA
ARQUITETO



VUE DE L'HÔTEL DEPUIS LA RUE PIÉTONNE





PALAIS RONTAUNAY
— ILE DE LA RÉUNION —

GROUPE
OPALE-ALSEI

Véritable acteur de l'aménagement du territoire, le Groupe Opale Alsei (GOA) a vocation à proposer des solutions immobilières aux acteurs économiques réunionnais.

Au delà du métier de développeur immobilier, Groupe Opale Alsei a su élargir ses domaines de compétences afin de proposer une offre globale allant de la conception-aménagement à la réalisation d'opérations d'envergure au service du développement du territoire. Le Groupe est pleinement engagé dans l'intégration du développement durable et de l'innovation dans ses projets.

CONTACT PRESSE : Stéphane Lafarge
T : +262 262253023 - P : +262 692915033
MAIL: slafarge@opale-alsei.re - www.opale-alsei.re

MARCELO JOULIA
naço

Naço Architectures is a French Architecture & Design studio created in 1991 by the argentinian architect Marcelo Joulia with offices in Paris, Shanghai & Buenos Aires.

With a multicultural team, with multidisciplinary and complementary skills: architects, interior designers, industrial designers, graphic designers, Naço transcends the first expectations to propose a complete, unique and in close complicity with its customers.

CONTACT PRESSE : NAÇO PARIS
T : +33 1 4345 0666
MAIL: paris@naco.net - www.naco.net

 **L'ATELIER**
architectes & ingénieurs

L'atelier architectes & ingénieurs réunit les compétences nécessaires pour développer un projet dans une approche globale : conception architecturale, ingénierie technique, maîtrise économique du projet. Sylvain Guy et Guillaume Hazet, architectes co-fondateurs, ont formé en 15 ans une équipe de 60 professionnels partageant une méthodologie sensible fondée sur des analyses contextuelles et des logiques fonctionnelles adaptées aux usages et au territoire.

CONTACT PRESSE : Léa Muller
T : +262 262 23 70 01
MAIL: lea.muller@latelier-archi.fr - www.latelier-archi.fr


GALLERY

MGallery est une marque du Groupe Accor qui offre une collection d'hôtels-boutiques historiques à découvrir. Chaque séjour est garant d'une expérience unique. La marque détient 91 hôtels à travers le monde, dans 26 pays.

Plus que des hôtels, des histoires :
«Nous réunissons des hôtels chargés d'histoire au design unique et avec une identité forte. Chez MGallery, vous pouvez vivre une parenthèse bien-être, déguster un cocktail ou partager un Memorable Moment authentique. »

CONTACT PRESSE : ACCOR
MAIL: sarah.fernandez@accor.com
WEB: https://mgallery.accor.com





PALAIS RONTAUNAY
— ILE DE LA RÉUNION —

“ Prestigieuse balade dans une nouvelle harmonie créole...” ”

MERCI



TÉLÉCHARGER LE DOSSIER ET PIÈCES GRAPHIQUES

GROUPE
OPALE-ALSEI

T : +262 262253023 - P : +262 692915033
40, rue Louis Bréguet - ZAC 2000 - Immeuble Le Kerveguen - 97420 LE PORT
www.opale-alsei.re