



Une réalisation
opale

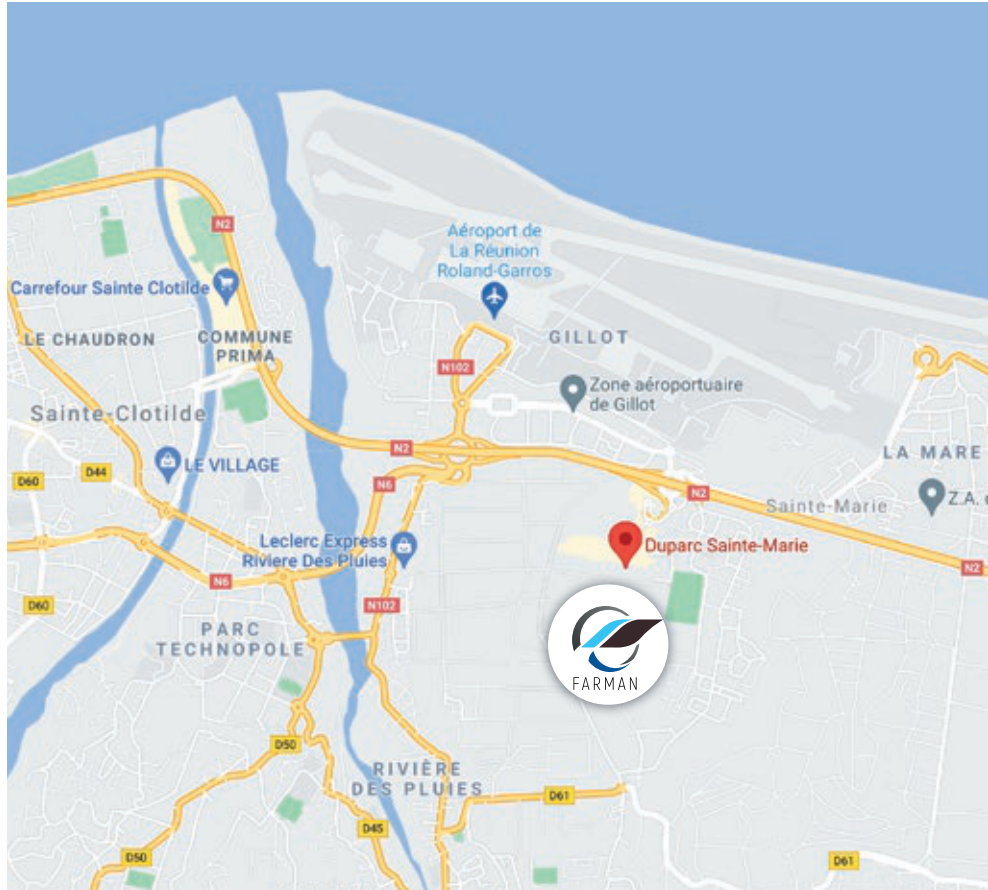
Un emplacement STRATÉGIQUE

Au cœur du pôle de développement économique de la CINOR.

Directement connecté à la zone commerciale du Duparc. Pleinement intégré au quartier résidentiel de Duparc.

Proche de l'aéroport, de sa zone d'activité, du quartier d'affaires La Mare, des zones d'activité de La Technopole et du Chaudron.

À 5 min de la 4 voies, axes de circulation majeur.



Une opération innovante et ambitieuse

CONSTITUTION

- RESIDENCE DE STANDING AVEC PISCINE
- 47 LOGEMENTS

CONCORDE LOTISSEMENT

- 72 PARCELLES

KARAVEL

- RÉSIDENCE SERVICES SÉNIORS
- 91 LOGEMENTS
- 5 LOCAUX DE SERVICES

FARMAN

- 1 SUPERMARCHÉ
- 3 COMMERCES
- 1 000 M² DE BUREAUX DIVISIBLES À PARTIR DE 94 M²

MARCEL GOULETTE

- 36 LOGEMENTS

INNOV ESPACE **CONCORDE ACTIVITE**

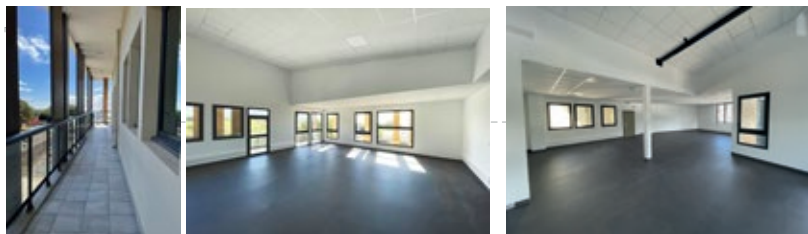
INNOVSPACE T01 ET T02

- LOCAUX DE SERVICES, D'ACTIVITÉ ET DE DISTRIBUTION
- 24 LOTS
- 11 000 M²

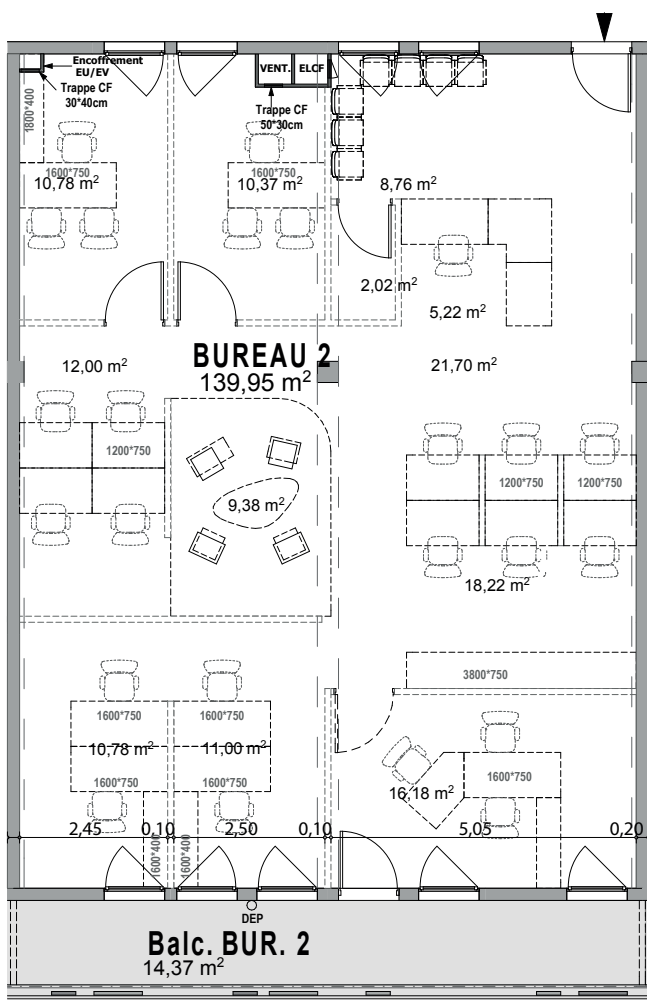
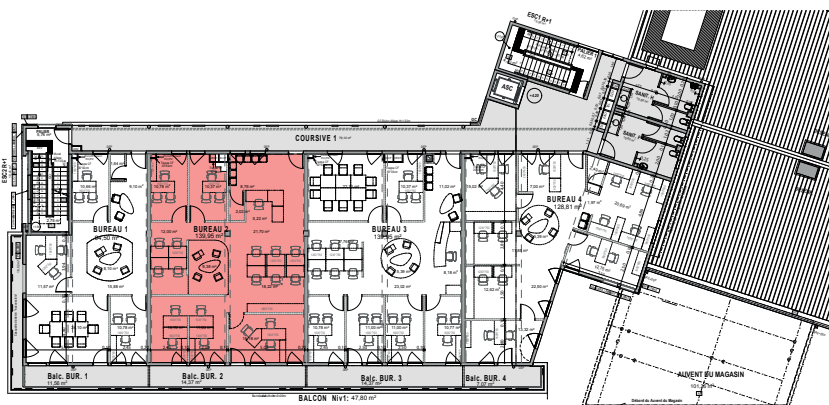
LE NOUVEAU QUARTIER CONCORDE SAINTE-MARIE DUPARC



FARMAN



R+1



Ce bureau est proposé à la vente au prix suivant :

2 950 euros HT /m²

Bureau n°02 : ~~3 100~~ euros HT / m² pour un total de 140 m² + 14,30 m² terrasse

Le local est livré « blancs » conformément à la notice descriptive.

427 000 euros HT

Soit un Total de : ~~448 694~~ euros HT

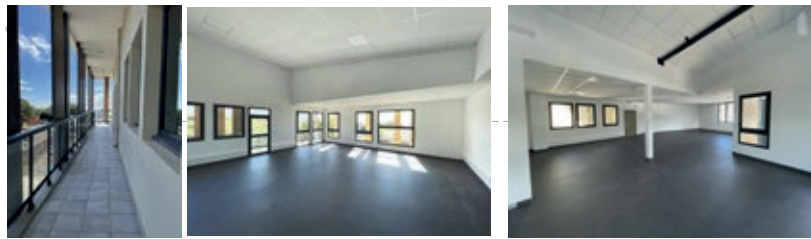
TVA : 8,5 %

Étant ici précisé que les frais d'acte ainsi que les éventuels frais de garantie hypothécaire demeureront à la charge exclusive de l'acquéreur.

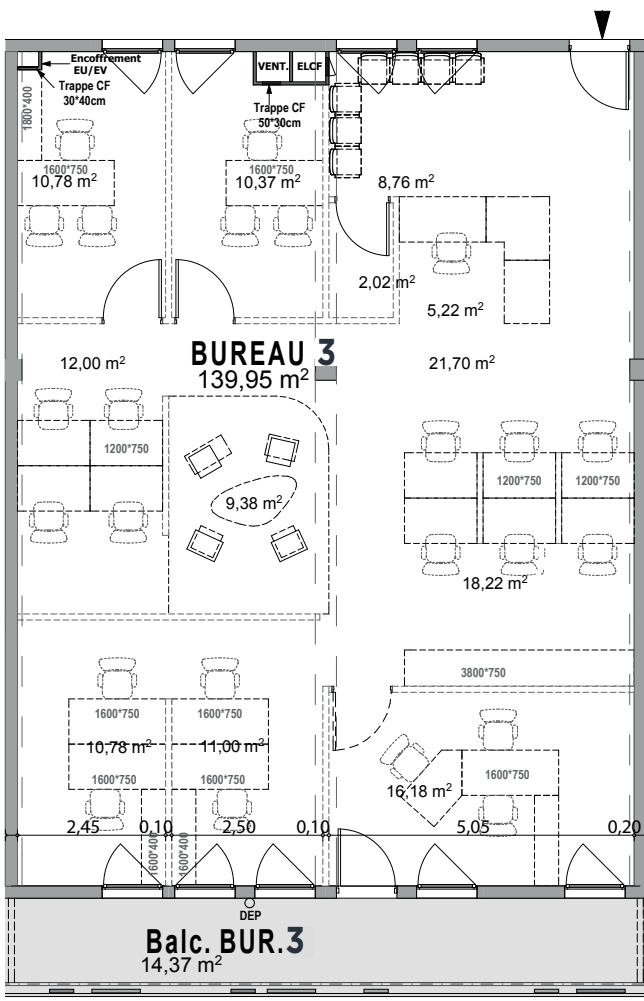
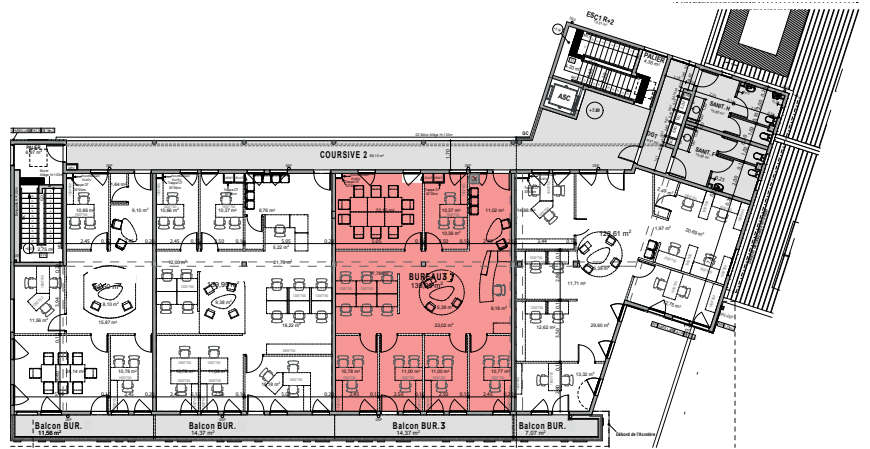


FARMAN

03



R+1



Ce bureau est proposé à la vente au prix suivant :

2 950 euros HT /m²

Bureau n°03 : ~~3 100~~ euros HT / m² pour un total de 140 m² + 14,30 m² terrasse

Le local est livré « blancs » conformément à la notice descriptive.

427 000 euros HT

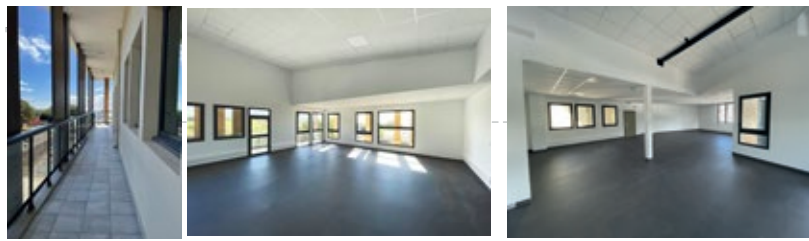
Soit un Total de : ~~448 694~~ euros HT

TVA : 8,5 %

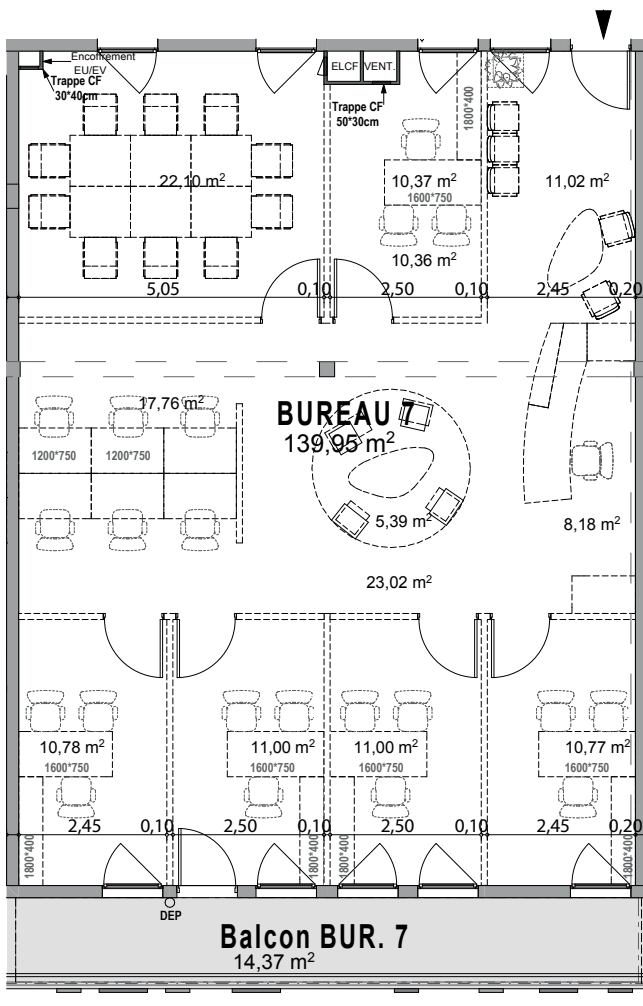
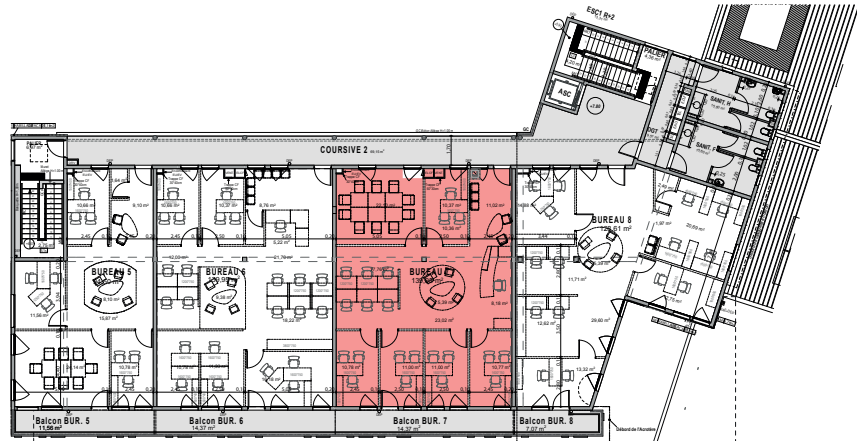
Étant ici précisé que les frais d'acte ainsi que les éventuels frais de garantie hypothécaire demeureront à la charge exclusive de l'acquéreur.



FARMAN



R+2



Ce bureau est proposé à la vente au prix suivant :

2 950 euros HT /m²

Bureau n°07 : ~~3 200~~ euros HT / m² pour un total de 140 m² + 14,30 m² terrasse

Le local est livré « blancs » conformément à la notice descriptive.

427 000 euros HT

Soit un Total de : ~~463 168~~ euros HT

TVA : 8,5 %

Étant ici précisé que les frais d'acte ainsi que les éventuels frais de garantie hypothécaire demeureront à la charge exclusive de l'acquéreur.